

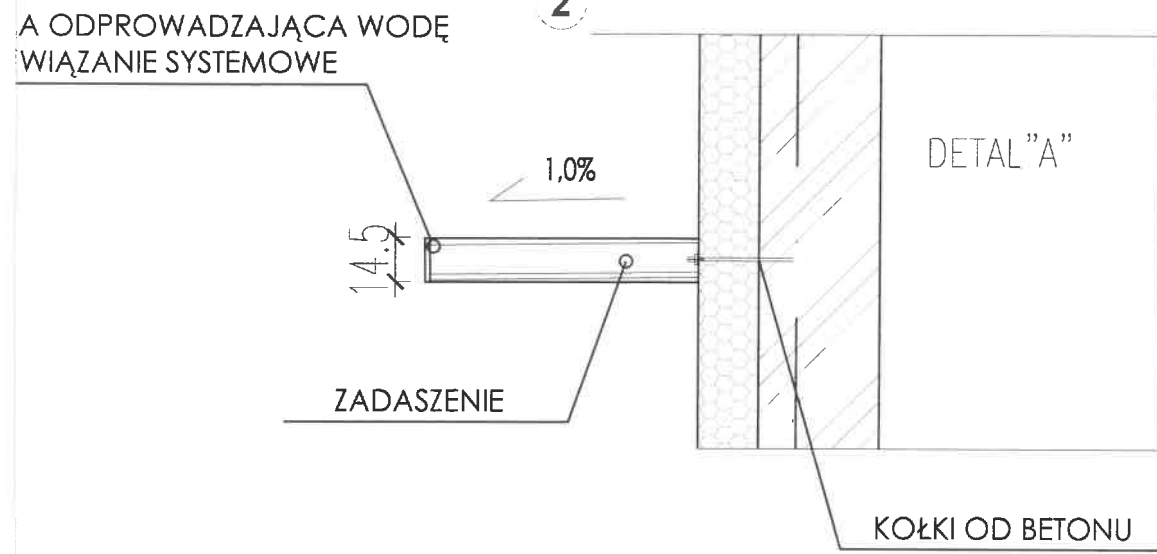
Boczny montaż okna zewnętrznego z ramką, połączenie z elewacją - przekrój poziomy

DETAL MONTAŻU OKNA		NR DETALU: D3
		SKALA: 1:5
PROJEKTOWAŁ: mgr inż. arch. Maciej Pindur 149/02 i 646/86 Spec. Architektoniczna	PODPIS: 	
Pracownia Projektowa "PIK" S.C. Anna i Maciej Pindurowie 44-240 ŻORY, ul. Szeroka 24 tel. (32) 434-42-20 www.pik.pl e-mail: biuro@pik.pl		

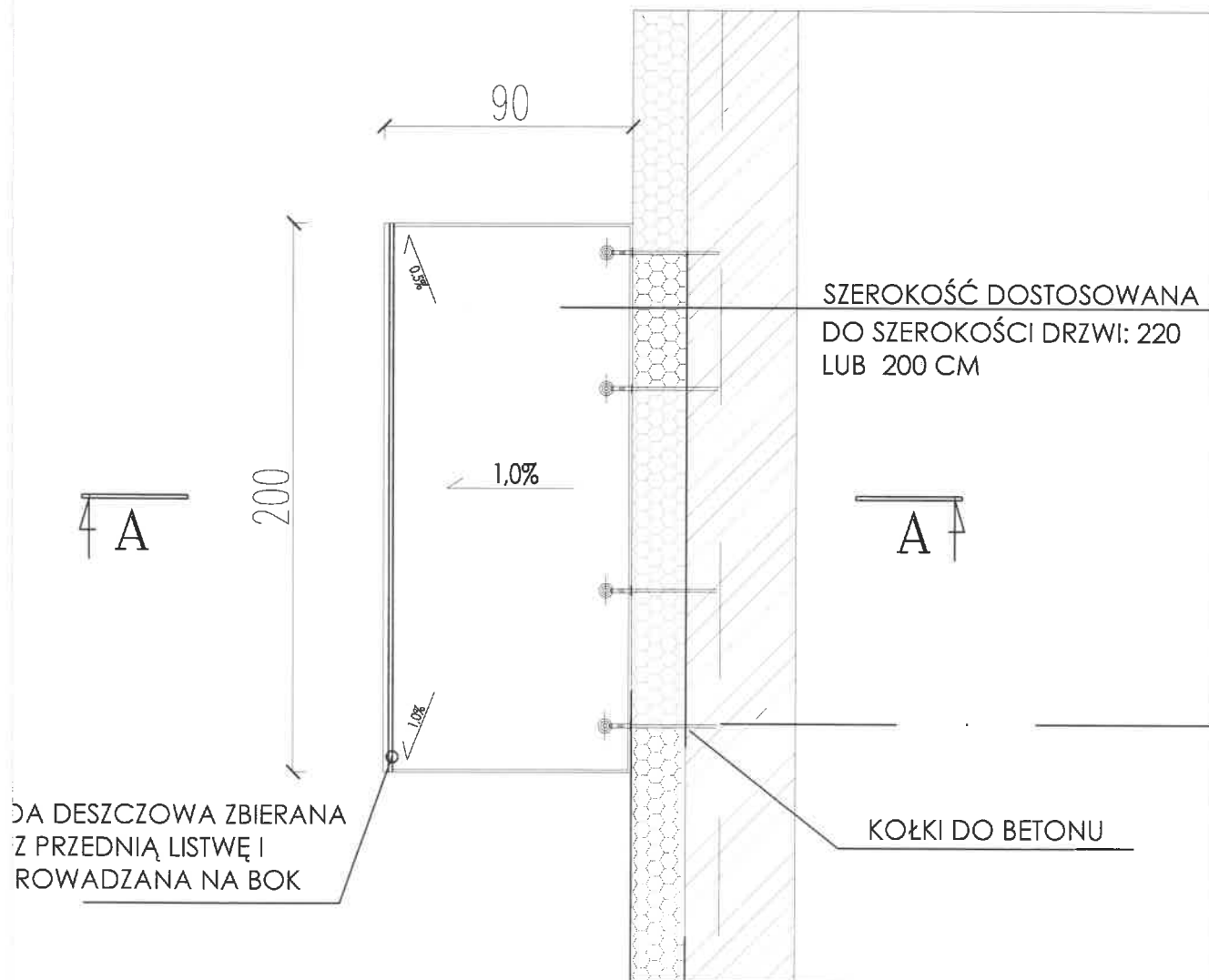


DETAL ZADASZENIA

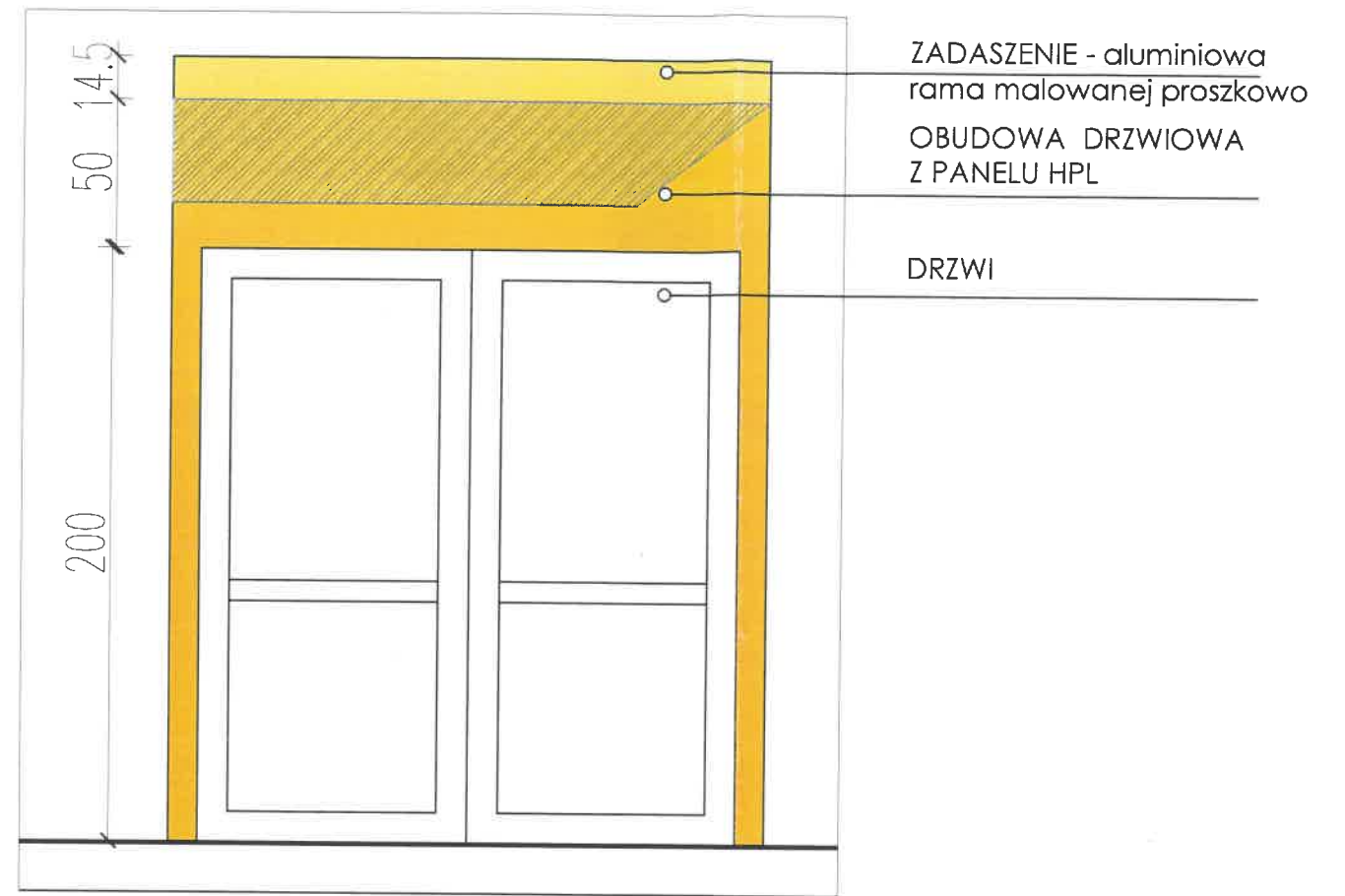
PRZEKRÓJ A-A
SKALA 1:25



SKALA 1:25



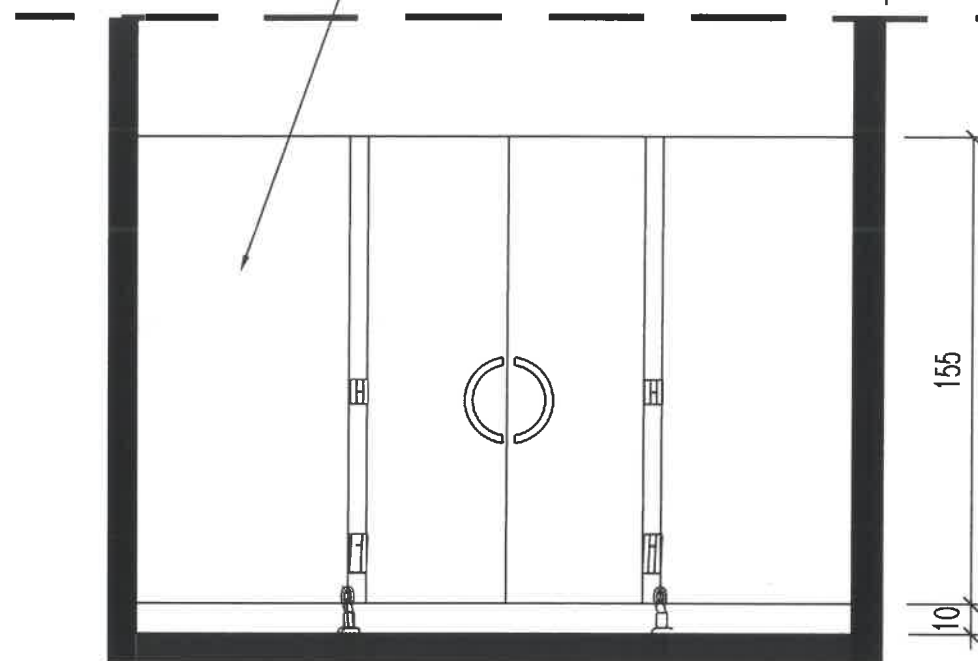
WIDOK ZADASZENIA NAD WEJŚCIEM
SKALA 1:50



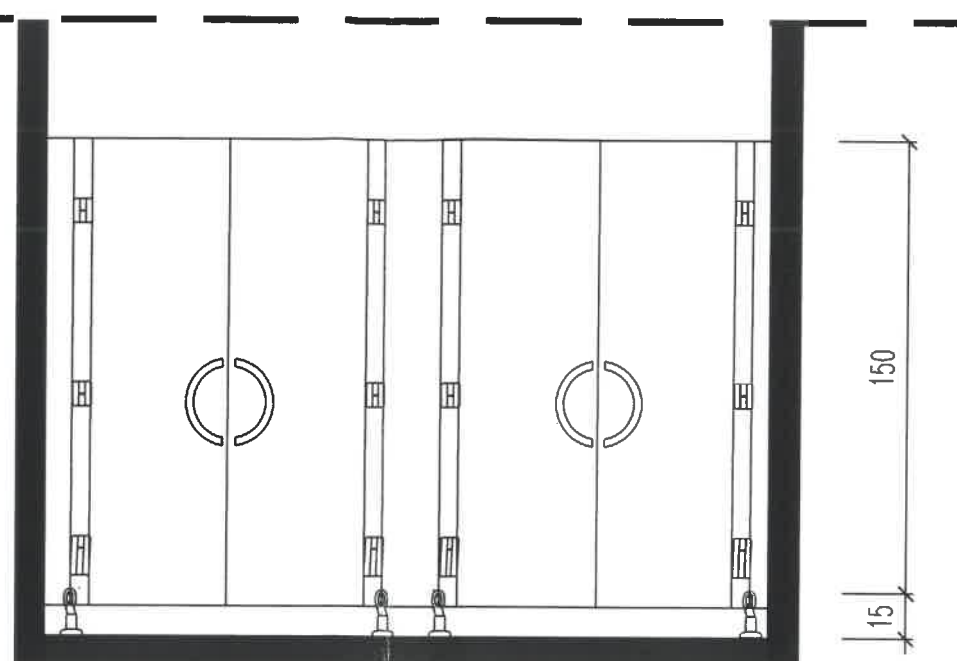
DETAL ZADSZENIA		NR DETALU: D4
		SKALA -
PROJEKTOWAŁ: mgr inż. arch. Maciej Pindur 149/021 646/86 Spec. Architektoniczna	PODPIS: 	
Pracownia Projektowa "PIK" S.C. Anna i Maciej Pindurowie 44-240 ŻORY, ul. Szeroka 24 tel. (32)434-42-20 www.pik.pl e-mail:biuro@pik.pl		



PŁYTA HPL W KOLORZE ZBLIŻONYM DO RAL 9010



ZESTAW KABINOWY 1 - WIDOK

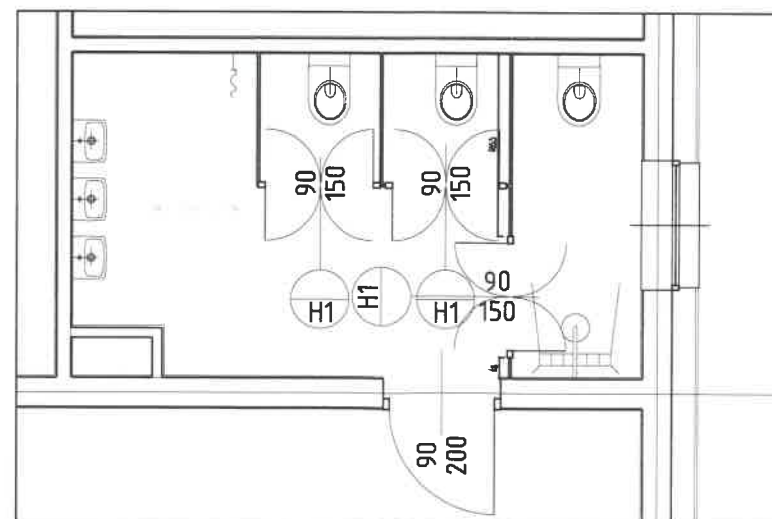
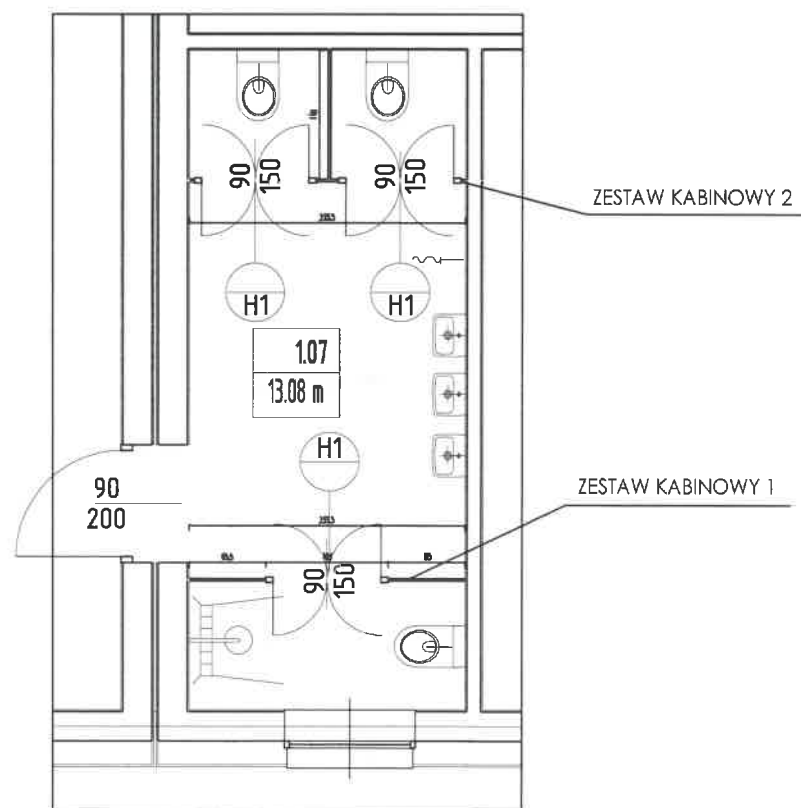


ZESTAW KABINOWY 2 - WIDOK

łączna długość ścian HPL (w całym budynku)	24,10m
wysokość h	1,5m
łączna powierzchnia ścian HPL (w całym budynku)	36,15

UWAGI:

- płyta wykonana z płyt HPL grubości 13 mm, posiadająca atest higieniczny,
- elementy mocujące oraz okucia wykonane z materiałów nie ulegających korozji,
- profile przyściennie i górne wykonane z aluminium,
- zawiasy z pochyloną płaszczyzną ślizgową, umożliwiającą samoczynne zamykanie się skrzydła,
- kolorystyka uchwytów zgodnie z kolorystyką pomieszczeń



DETAL KABINY HPL		NR DETALU: D5
		SKALA 1:5
PROJEKTOWAŁ: mgr inż. arch. Maciej Pindur 149/02 646/86 Spec. Architektoniczna	PODPIS: 	
Pracownia Projektowa "PIK" S.C. Anna i Maciej Pindurowie 44-240 ŻORY, ul. Szeroka 24 tel. (32)434-42-20 www.pik.pl e-mail: biuro@pik.pl		